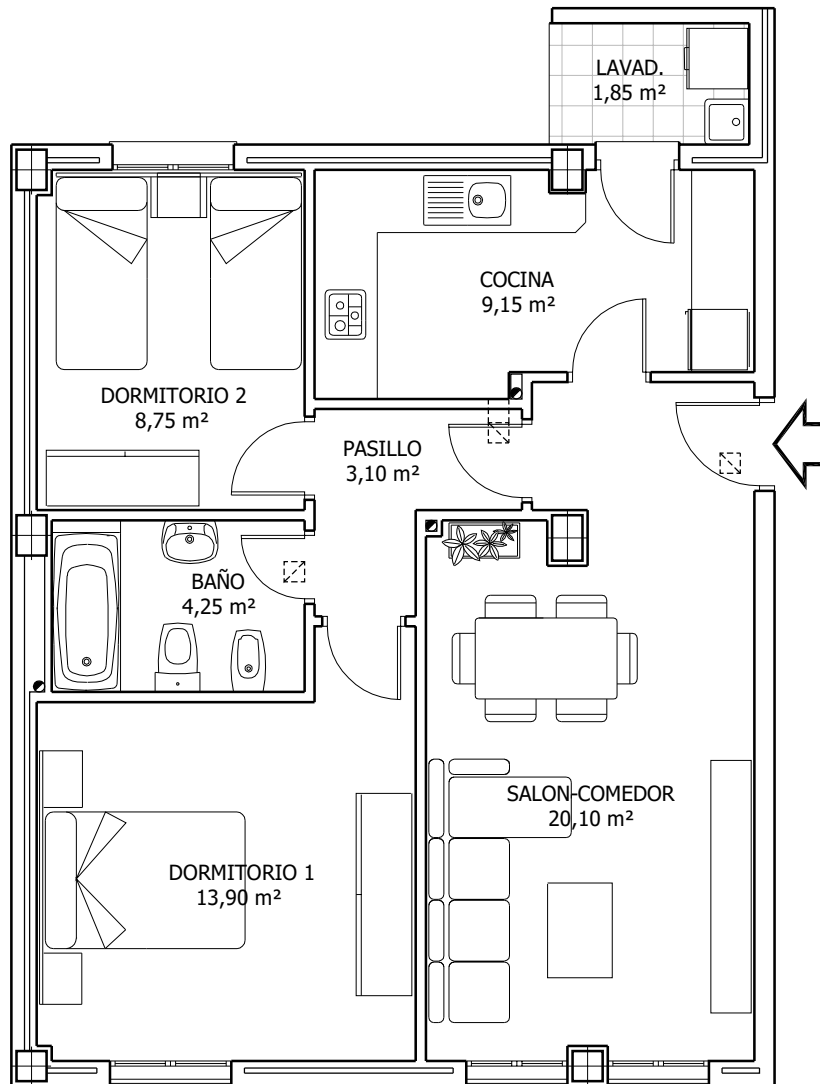


**68 V.P.O., LOCALES Y SOTANO
PARA GARAJE Y TRASTEROS**

Programa: Viviendas Protegidas en Alquiler con
Opción a Compra en Régimen Especial

Emplazamiento: C/ El Coto, N° 1 a 17,
Los Palacios y Villafranca. (Sevilla)



VIVIENDA DE 2 DORMITORIOS

SUPERFICIE UTIL.....61,10 m²
 SUPERFICIE CONSTRUIDA (+PP. ZC.).....81,18 m²
 SUP. UTIL TRASTERO.....6,00 m²