

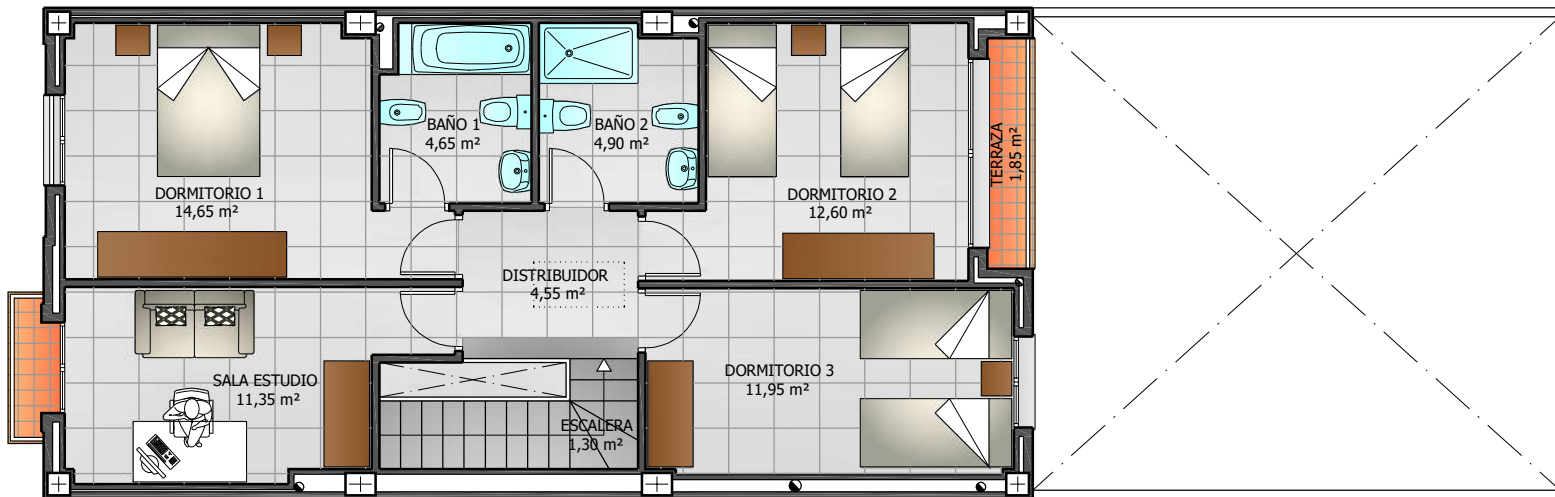


VIVIENDA TIPO EN  
 AVDA. DE LOS PIRRALOS.  
 DOS HERMANAS. (SEVILLA)

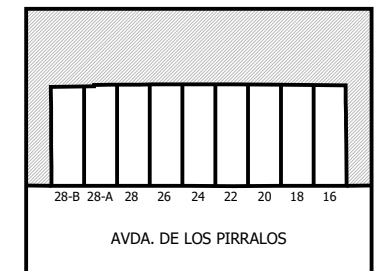


PLANTA BAJA

SUPERFICIES:  
 SUPERFICIE UTIL VIV.:.....140,30 m<sup>2</sup>  
 SUP. CONSTRUIDA VIV.:.....168,30 m<sup>2</sup>



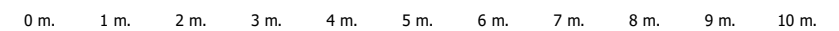
PLANTA ALTA



SITUACION

PLANO INFORMATIVO, NO COMERCIAL, SUJETO A MODIFICACIONES POR IMPOSICIONES TECNICAS, JURIDICAS O COMERCIALES, SIN QUE ELLO IMPLIQUE MENOSCABO EN EL NIVEL GLOBAL DE CALIDADES. MOBILIARIO NO INCLUIDO.

NOTA: LOS PELDAÑOS DE ACCESO A VIVIENDA Y DE SALIDA A PATIOS, PUEDEN ALTERARSE EN FUNCION DE LA RASANTE DE LAS CALLES Y CORRESPONDE A LA DIRECCION FACULTATIVA FIJAR EL CRITERIO A UTILIZAR PARA ELLO.



ESCALA GRAFICA